



АДМИНИСТРАЦИЯ ГОРОДА ПЕРМИ
ДЕПАРТАМЕНТ ЗЕМЕЛЬНЫХ ОТНОШЕНИЙ

Сибирская ул., д. 15, Пермь, 614000, тел. (342) 212-46-78, факс 212-41-51
e-mail: dzo@gorodperm.ru, http://www.gorodperm.ru

**РАЗРЕШЕНИЕ
на размещение объекта**

№ 21-01-44-1384 от 07 СЕН 2022

Департамент земельных отношений Администрации города Перми в соответствии с пунктом 3 ст. 39.36 Земельного кодекса Российской Федерации, Положением о порядке и условиях размещения объектов на землях или земельных участках, находящихся в государственной или муниципальной собственности, на территории Пермского края без предоставления земельных участков и установления сервитутов, публичного сервитута, утвержденным Постановлением Правительства Пермского края от 22 июля 2015 г. № 478-п, заявлением от 29 августа 2022 г. № 21-01-06-7992

разрешает ООО «Спецстрой Яблочкова, 3» (ИНН 5903142478, ОГРН 1195958025097, место нахождения: 614031, Пермский край, г. Пермь, ул. Докучаева, д. 31, кабинет 3).

размещение объекта: проезды, в том числе вдольтрассовые, и подъездные дороги, для размещения которых не требуется разрешения на строительство.

на землях: государственная собственность на которые не разграничена.

местоположение: Пермский край, г. Пермь, Свердловский район, ул. Куйбышева.

разрешение выдано на срок: 1 год.

Дополнительные условия размещения:

Территория, согласно схеме, расположена в зоне с особыми условиями использования территорий: приаэродромная территория аэродрома аэропорта Большое Савино.

ООО «Спецстрой Яблочкова, 3»:

1. Соблюдать правила использования воздушного пространства, установленные постановлением Правительства Российской Федерации от 11 марта 2010 г. № 138 «Об утверждении Федеральных правил использования воздушного пространства Российской Федерации».

2. Соблюдать правила благоустройства и содержания территории в городе Перми, утвержденные решением Пермской городской Думы от 15 декабря 2020 г. № 277.

Приложение: схема предполагаемых к использованию земель или части земельного участка на 1 л. в 1 экз.

Начальник департамента земельных
отношений администрации города Перми



Т.Н. Мехоношина

Схема предполагаемых к использованию земель или части земельного участка, на которых планируется размещение объектов

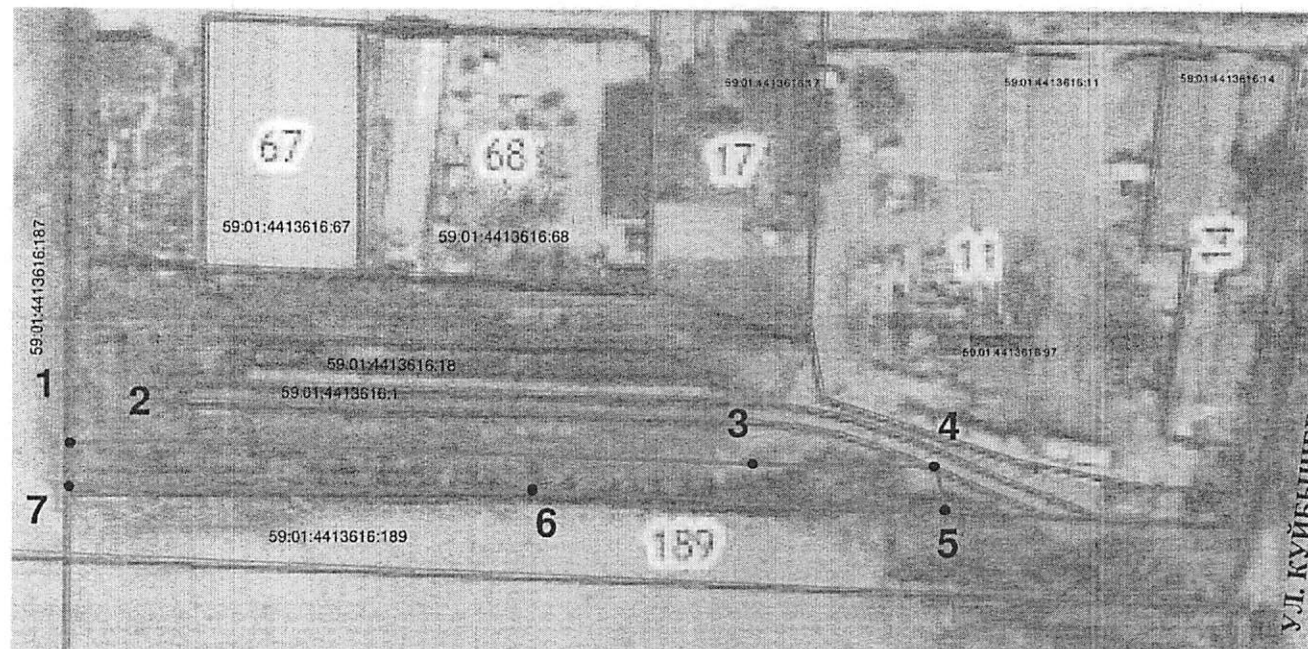
Объект: (п.12.) Проезды, в том числе вдольтрассовые, и подъездные дороги, для размещения которых не требуется разрешения на строительство.

Срок использования земельного участка: 1 год.

Местоположение: кадастровый квартал № 59:01:4413616, адрес: г. Пермь, район Свердловский, ул. Куйбышева.

Площадь земель или части земельного участка: 873 кв.м.

Категория земель: земли населенных пунктов.



Каталог координат		
№ точки границы	Координаты	
	X	Y
1	2	3
1	513409,24	2231903,00
2	513405,60	2231995,02
3	513405,25	2232023,30
4	513398,15	2232025,05
5	513401,38	2231960,55
6	513401,95	2231887,55
7	513408,95	2231887,62

Масштаб 1:1000

Условные обозначения

Граница участка

Красные линии

Границы смежных земельных участков

Кадастровый номер участка в квартале

Описание границ смежных землепользователей:

от т.5 до т.7 - земельный участок с кадастровым номером 59:01:4413616:189

от т.7 до т.1 - земельный участок с кадастровым номером 59:01:4413616:187

от т.1 до т.5, - городские земли

Заявитель:



59:01:4413616:189